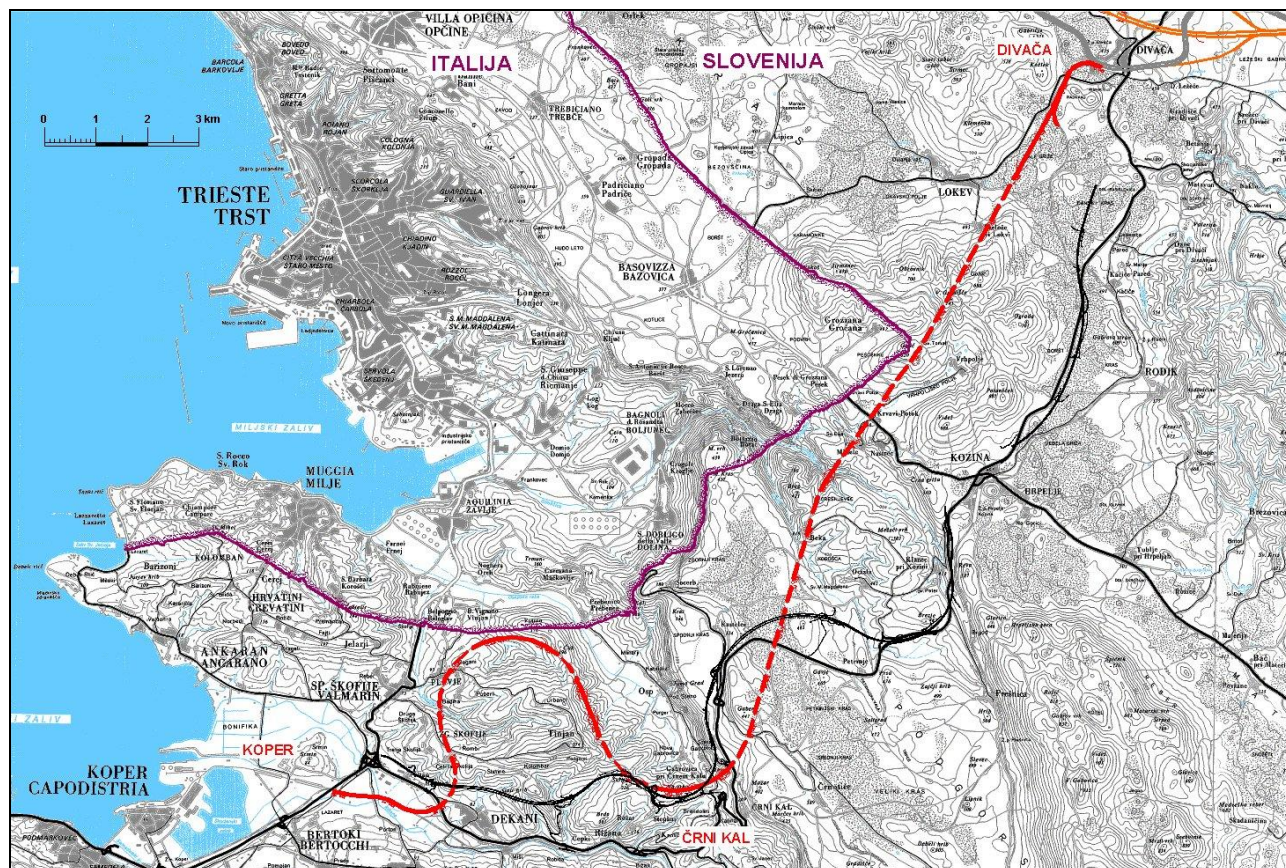


Opisana trasa nove proge Divača – Koper, iz idejnega projekta (leto 2001), je bila zasnovana kot enotirna proga z možno kasnejšo (dolgoročna rešitev) dograditvijo levega tira. Os levega tira je bila zastavljena v osi servisnih cevi daljših predorov (tj. T1, T2 in T8) na razdalji ca 25 m od osnovne osi.

Tabela 1: Osnovni elementi trase odprte proge med koncem postaje Divača in cepiščem Bivje za varianto I/3.

Element (enota)	količina
dolžina trase (m)	27.101,5
V_{max} (km/h)	160
R_{min} (m)	1.404 (600)
i_{max} (‰)	17
število predorov	8
skupna dolžina žel. predorov (m)	20.322
delež predorov (%)	74,98
najdaljši predor (m)	6.700
število viaduktov	2
skupna dolžina žel. viaduktov (m)	1.080
delež viaduktov (%)	3,98
najdaljši viadukt (m)	640
svetli profil	GC



Slika 1: Prikaz situacijskega poteka variante I/3 iz IDP

